

売地 (建築条件無し) 坂井売地

■交通アクセス

JR新潟大学前駅まで徒歩約13分!

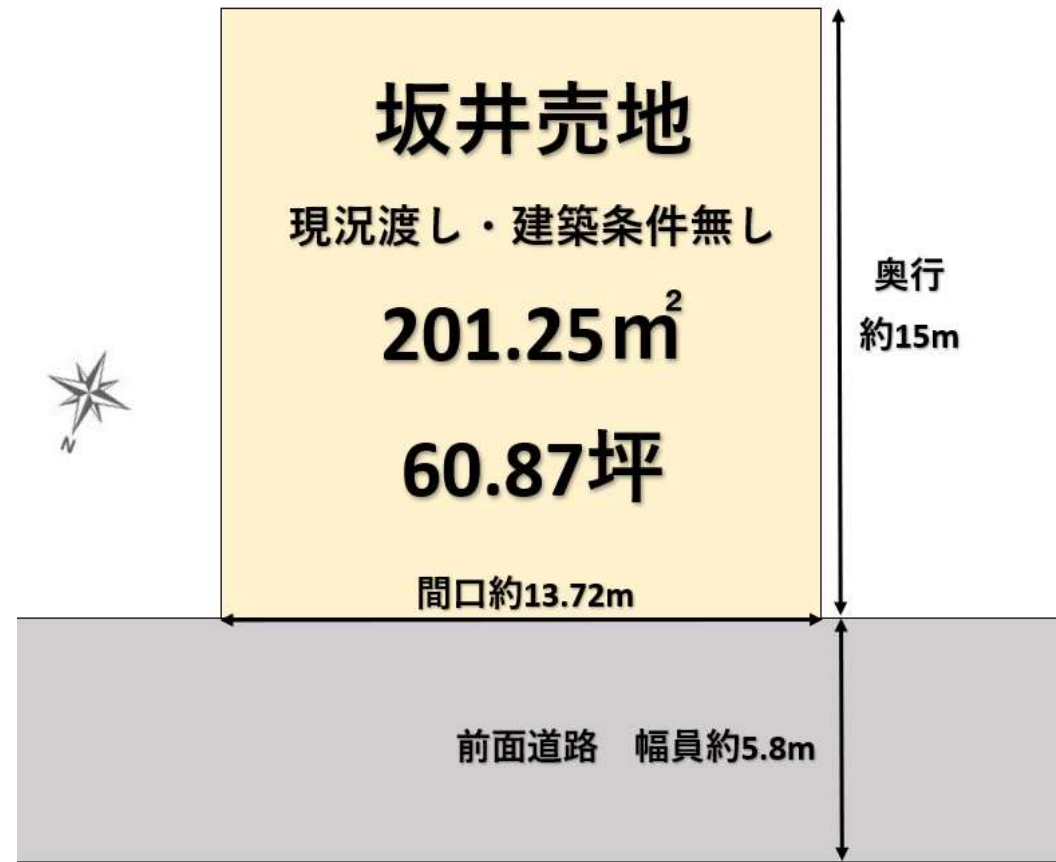


★新通つばさ小学校まで徒歩4分! 坂井輪中まで徒歩28分!

★とても閑静で利便性の高い立地です!

公簿面積 201.25m²

人気の坂井エリアに
売地ができました。
是非ご検討ください。



※現況と図面もしくは間取り図に相違がある場合は現況を優先します。

物件種目	売地		
最寄り駅	JR新潟大学前駅		
物件価格	1,560万円(坪25.62万円)		
所在地	新潟市西区坂井594番19		
交通	JR新潟大学前駅		
公簿面積	201.25m ²	公簿面積坪数	60.87坪
有効面積		有効面積坪数	
他私道負担	あり約26m ² (分筆登記を行います。)		
接道状況	北西側 接道約13.72m		
地目	宅地	現況	宅地
間口	13.72m	奥行	
その他			
都市計画	市街化区域	用途地域	第一種低層地域
建ぺい率	50%	容積率	100%
その他制限	建築基準法第22条、道路車線制限▲1.25 日影規制あり、絶対高さ制限10m		
引渡し時期	即時	引渡し条件	解体更地渡し
電気	東北電力	ガス	北陸ガス(引き込み済み)
水道	引込済み	下水	引込済み
通学区小学校	新通つばさ小学校		
通学区中学校	坂井輪中学校		
土地権利	所有権		
備考	※解体更地渡しとなります。		
手数料	3%+6万(税)	取引態様	専任媒介
仲介料報酬額	580,800円		消費税込み

(公社)新潟県宅地建物取引業協会会員 新潟知事免許(1)第5626号



株式会社

新潟令和不動産

担当:黒滝

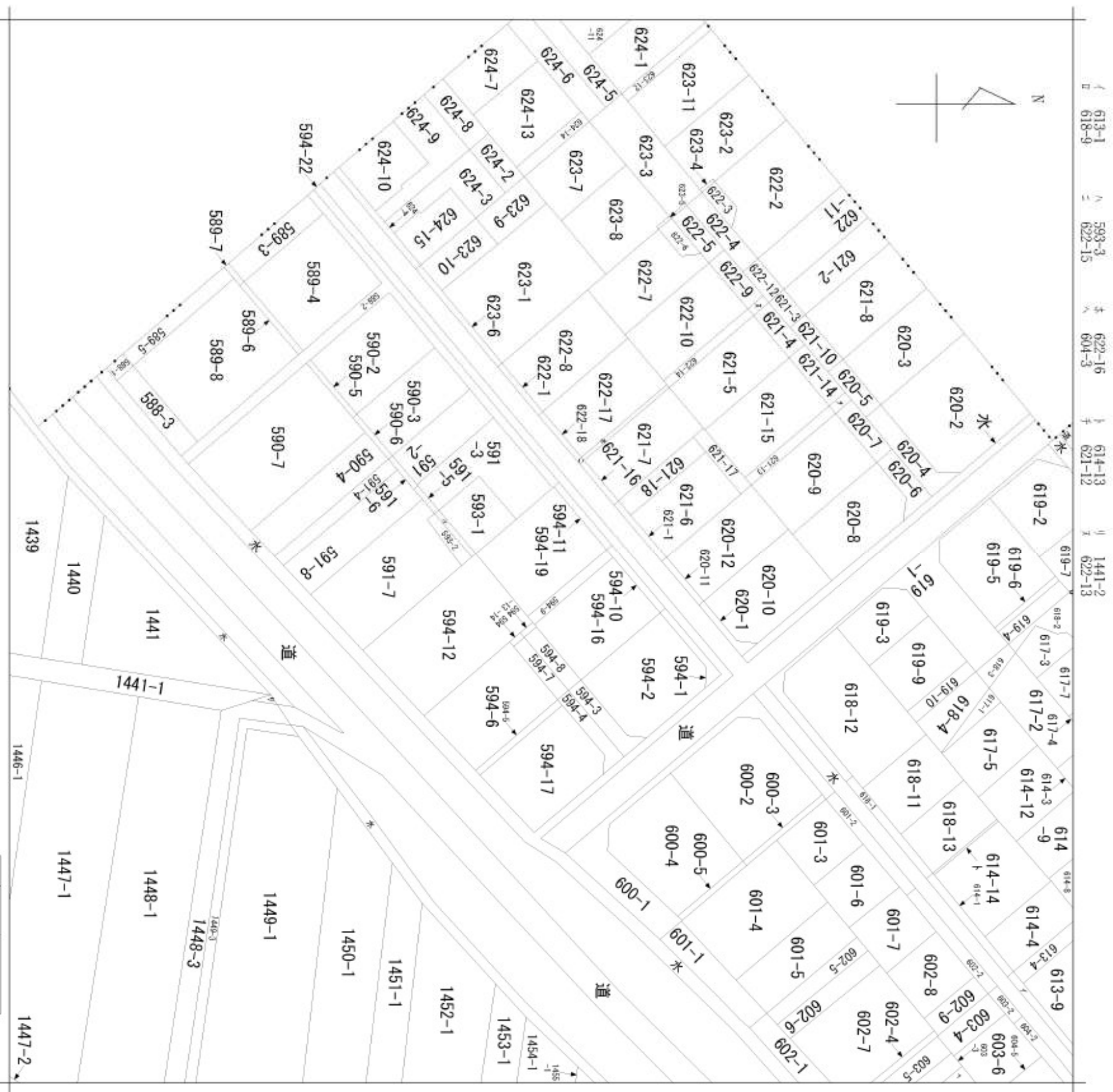
お問合せ

〒950-2021 新潟市西区小針藤山6番16号

フリーダイヤル0120-24-7774

TEL 025-374-7774 FAX025-374-7778

担当直通ダイヤル
080
3604-7773



請求部分	所在			新潟市西区坂井字村上		地番	594番19	
出縮力尺	1/600	精度分	座標系 番号 記号	分類	地図に準ずる図面	種類	旧土地台帳附属地図	
作成年月日	備付年月日 (原図)			補記事項				

地番区域見出
坂井